



FACULTATEA DE INGINERIE ELECTRICĂ  
DOMENIUL INGINERIE ELECTRICĂ



SPECIALIZARE  
**ELECTROTEHNICĂ**

# ELECTROTEHNICĂ

## De ce ELECTROTEHNICĂ

Misiunea specializării de electrotehnică este aceea de a forma ingineri cu competențe în domeniul de studii inginerie electrică, capabili a soluționa o paletă largă de probleme specifice electrotehnicii, provenind atât din mediul industrial cât și din mediul de cercetare științifică.



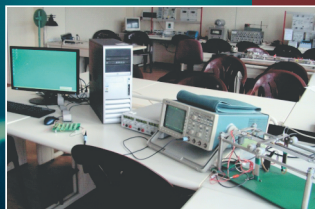


## Ce vei STUDIA

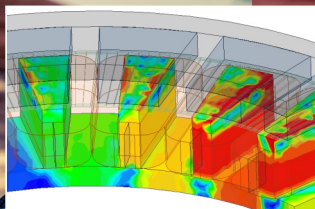
Principalul obiectiv al specializării constă în formarea competențelor și abilităților profesionale specifice ale absolvenților astfel încât aceștia să răspundă cerințelor și exigențelor din economie și totodată să fie capabili în a-și continua instruirea în cadrul studiilor de master și doctorat.

Absolvenții specializării de electrotehnică obțin la absolvire competențe în implementarea, exploatarea și mentenanța echipamentelor și sistemelor electrice dar totodata pot fi implicați în activități de proiectare, cercetare și dezvoltare prin aplicarea cunoștințelor dobândite în utilizarea aplicațiilor software specifice de analiză asistată de calculator în electrotehnică.

# OPORTUNITĂȚI STUDENȚEȘTI



**laboratoare**  
didactice și de cercetare



**concursuri**  
studentești



**conferințe**  
științifice organizate în cadrul  
Departamentului de Electrotehnică și Măsurări



# MOBILITĂȚI & INTERNSHIPS

Universitatea Tehnică din Cluj-Napoca  
este membră în alianța europeană

EUROPEAN UNIVERSITY OF TECHNOLOGY - Eut+



[www.univ-tech.eu](http://www.univ-tech.eu)



 CARDIFF UNIVERSITY PRIFYSGOL CAERDYDD	 UNIVERSITÀ DEGLI STUDI di NAPOLI FEDERICO II	 Universitat de les Illes Balears
 ARISTOTLE UNIVERSITY OF THESSALONIKI	 Universität Stuttgart	 Windesheim
 ISTANBUL ÜNİVERSİTESİ	 KU LEUVEN	 UNIVERSITEIT GENT
 MEDIZINISCHE UNIVERSITÄT WIEN	 University of Salford MANCHESTER	 CIT CORK INSTITUTE OF TECHNOLOGY INSTITIÚD TEICNEOLAÍOCHTA CHIOICÉ
 Universidad de Oviedo	 Fachhochschule Südwestfalen University of Applied Sciences	 UNIVERSITÀ DEGLI STUDI DI PADOVA
 Université de Lille	 POLITÉCNICO DO PORTO	 BRUNEL UNIVERSITY OF TECHNOLOGY
 MŰEGYETEM 1782	 TEODOR HAAS UNIVERSITÄT	 Università di Cagliari
 DUNAÚJVÁROSI EGYETEM UNIVERSITY OF DUNAÚJVÁROS	 ΔΗΜΟΚΡΙΤΕΙΟ ΠΑΝΕΠΙΣΤΗΜΙΟ ΘΡΑΚΗΣ DEMOCRITUS UNIVERSITY OF THRACE	 ФИНАНСОВЫЙ УНИВЕРСИТЕТ

# CUM AJUNGI STUDENT ELECTROTEHNICĂ

pasul

1

Urmărește informațiile  
legate de admitere

[admitereonline.utcluj.ro](http://admitereonline.utcluj.ro)  
[ie.utcluj.ro](http://ie.utcluj.ro)  
[facebook.com/Facultatea-de-Inginerie-Electrica](https://facebook.com/Facultatea-de-Inginerie-Electrica)



pasul

2

Nu rata calendarul de admitere

pasul

3

Alege la înscriere prima opțiune

domeniul Inginerie Electrică cu specializările:  
Electromecanică, Electronică de Putere și Acționări Electrice,  
Electrotehnică, Instrumentație și Achiziția Datelor

pasul

4

După afișarea rezultatelor

confirmă locul prin depunerea diplomei de BAC în original  
la Facultatea de Inginerie Electrică

pasul

5

Primii doi ani sunt comuni

pentru tot domeniul de Inginerie Electrică, iar la finalul  
anului 2 poți să optezi pentru specializarea Electrotehnică

# ANGAJATORI

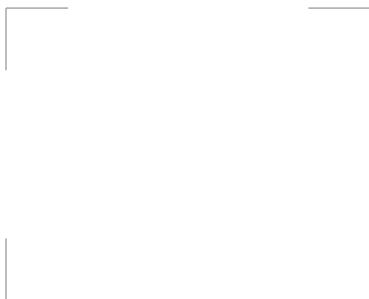




Universitatea Tehnică din Cluj-Napoca  
Facultatea de Inginerie Electrică

Specializarea Electrotehnică



[ie.utcluj.ro](http://ie.utcluj.ro)